



Focus on RFID core technology

Hopeland USB настільний зчитувач CL7206A2

Швидкий старт



Зміст

Зовнішній вигляд.....	3
Підключення зчитувача	3
Два робочі режими.....	4
Нормальний режим	5
HID режим емуляція клавіатури	8

Зовнішній вигляд



1. Індикатор робочого стану, червоний означає нормальний режим читання, зелений - режим емуляції клавіатури
2. USB type C, інтерфейс зв'язку
3. Функціональна клавіша зміни режиму роботи – нормальний режим чи емуляція клавіатури

Підключення зчитувача

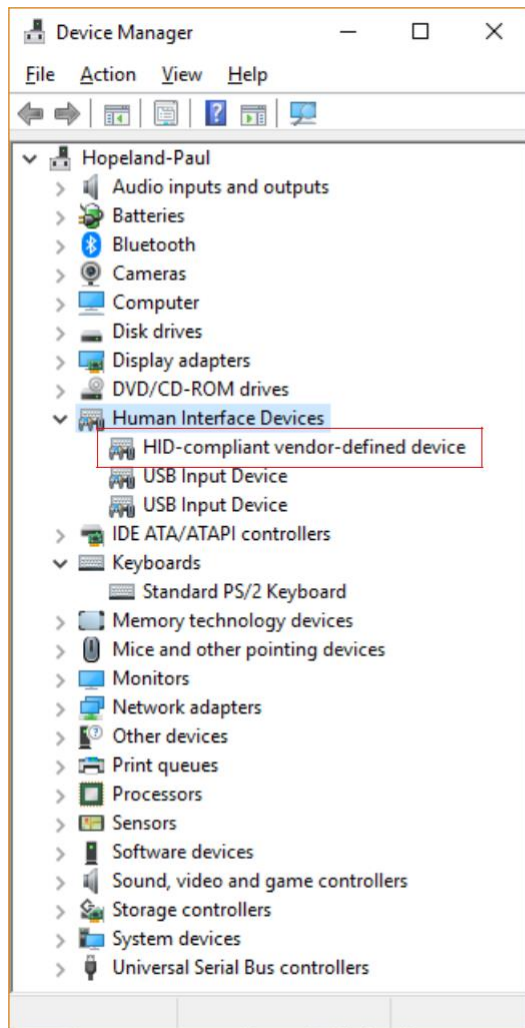
Підключіть зчитувач до USB -порту комп'ютера за допомогою USB кабелю із комплекта поставки



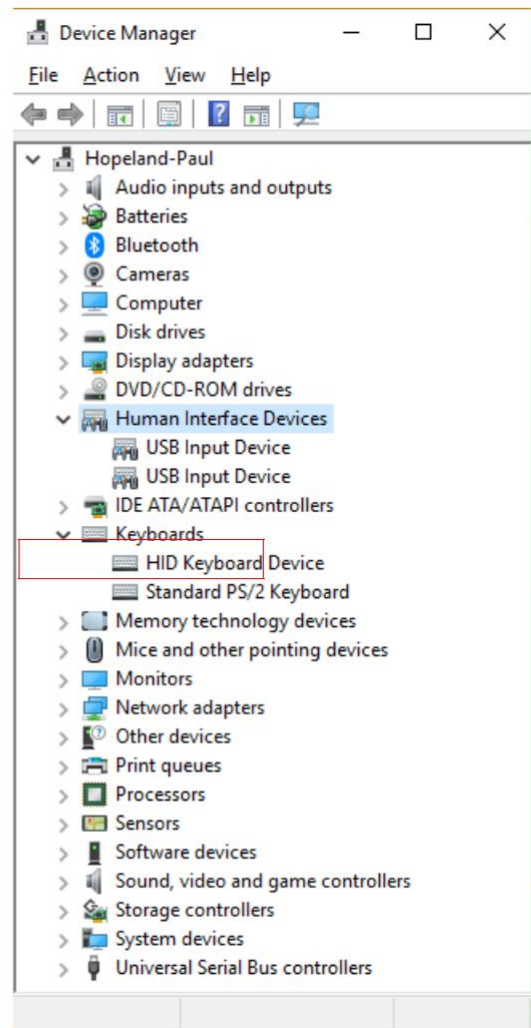
Два робочі режими

Настільному зчитувачу взагалі не потрібно встановлювати драйвери на ПК з ОС

Windows. Відповідні пристрої в диспетчері пристроїв у різних режимах роботи такі:



Нормальний режим роботи



НІД режим

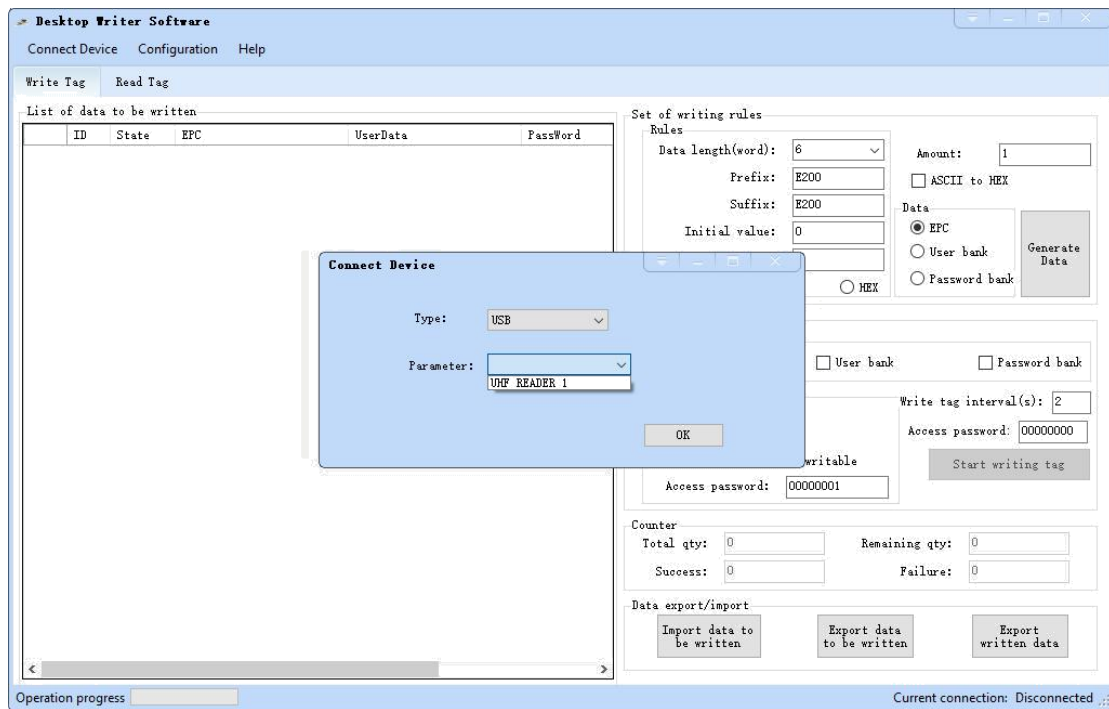
Два режими роботи настільного зчитувача,

Один із них - це звичайний режим читання, який можна використовувати разом із програмним забезпеченням для запису та читання тегів.

Інший - це режим НІД -клавіатури. У цьому режимі настільний зчитувач виводить ідентифікатор тегу на комп'ютер способом емуляції клавіатури. В даному режимі зчитувач не працює з програмним забезпеченням запису тегів.

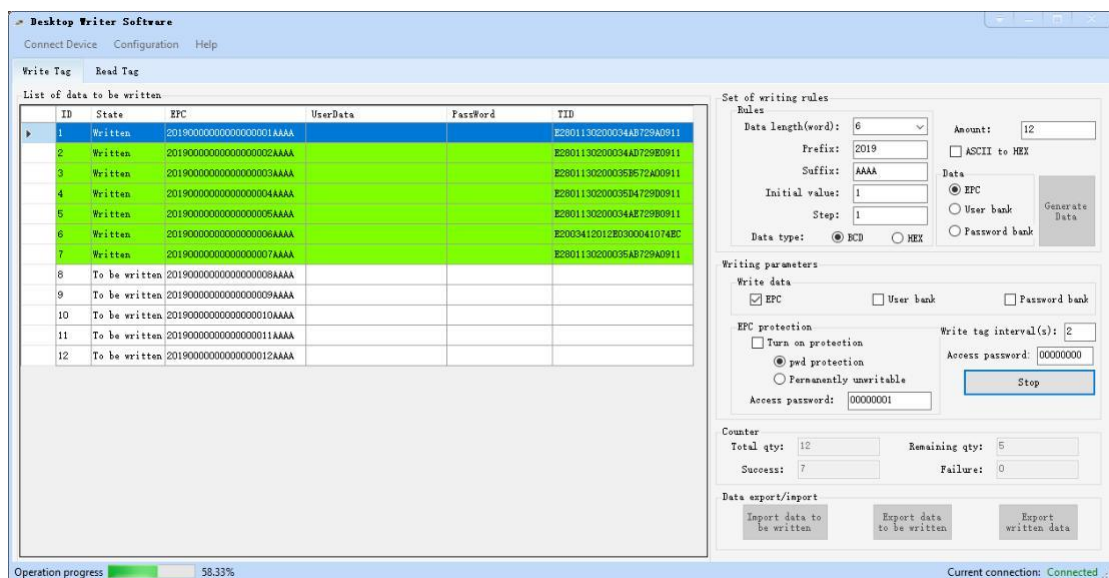
Нормальний режим роботи

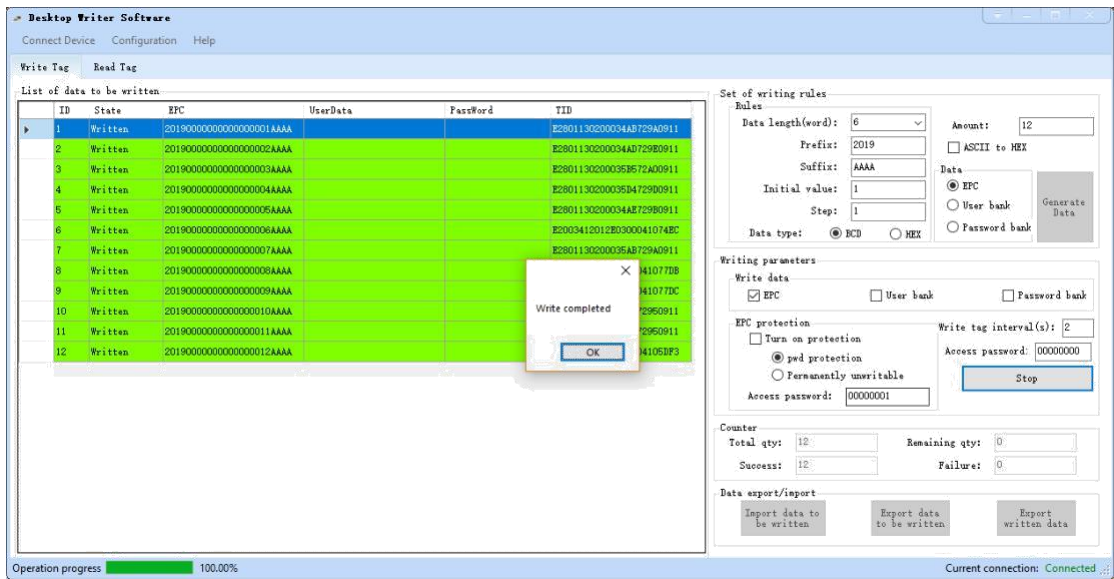
Індикатор поточного робочого стану червоний. Після відкриття програмного забезпечення для запису виберіть режим USB для підключення зчитувача до програми.



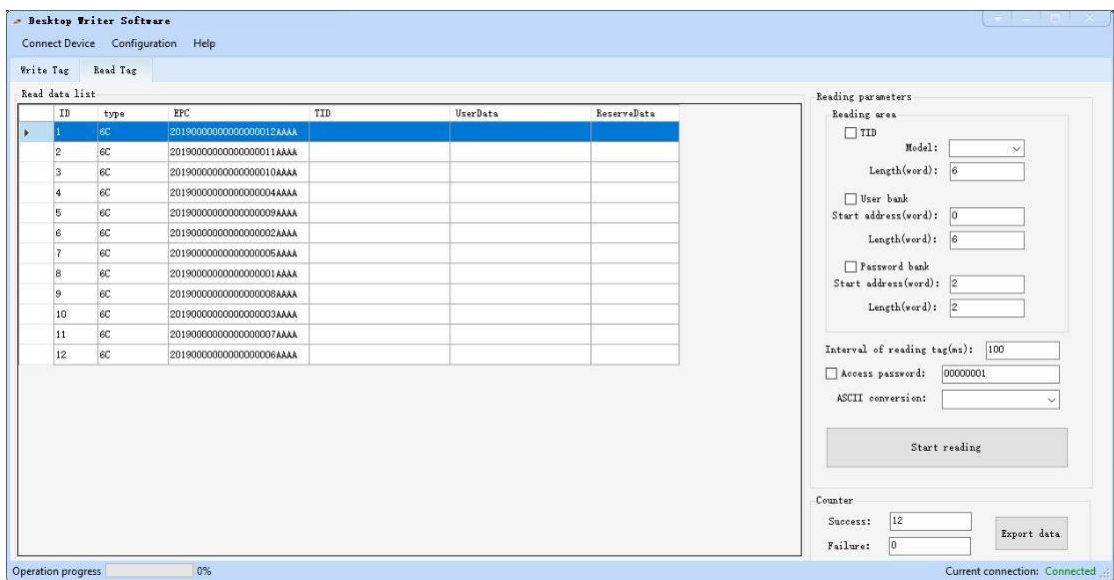
Загальні етапи запису інформації тегів:

- a. Створення даних для запису після налаштування правил
- b. Виберіть область даних, яку потрібно записати, і чи потрібно робити захист паролем для EPC
- c. Натисніть кнопку Почати запис, щоб розпочати процес запису інформації в тег і переконайтеся, що настільний зчитувач пише лише один тег, щоб уникнути плутанини.

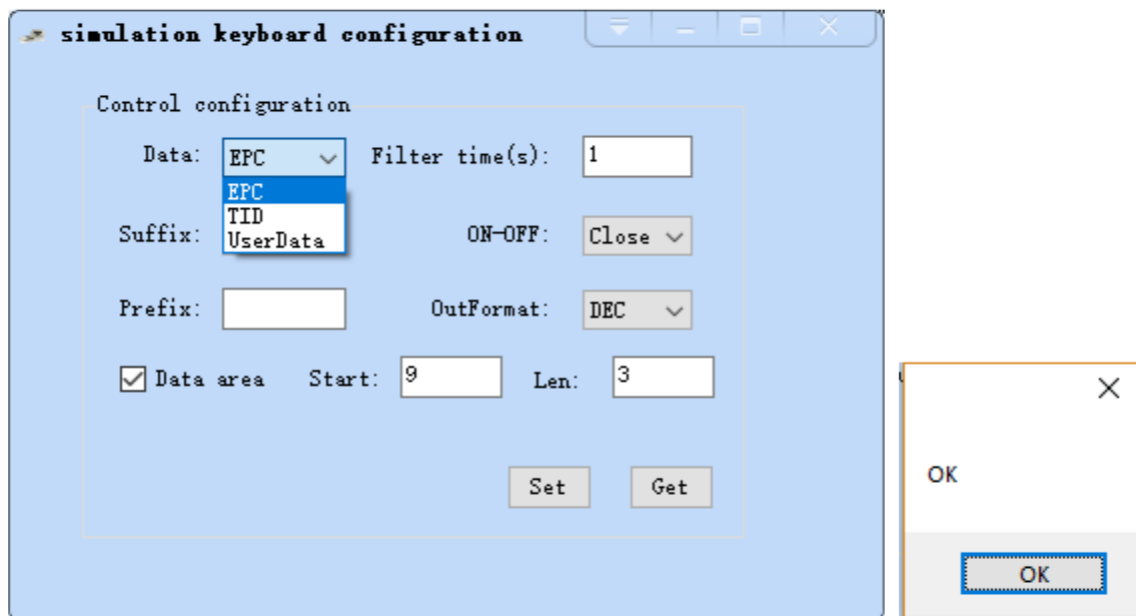
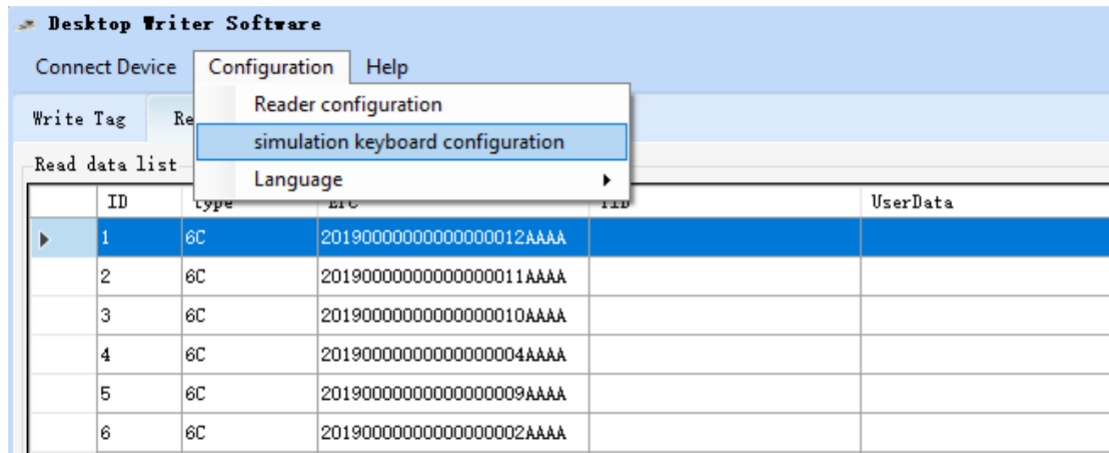




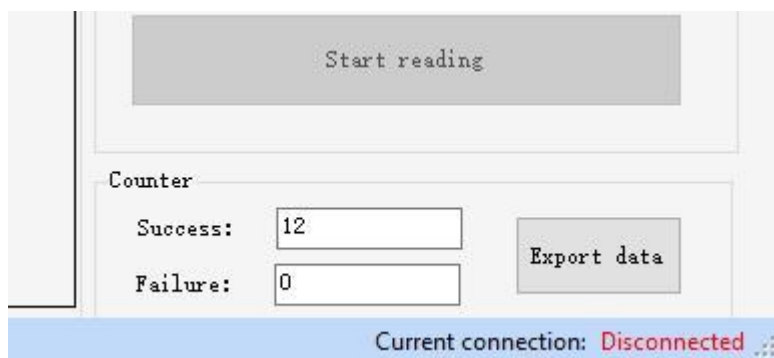
Вибравши область даних для читання, натисніть кнопку Читати тег



НІД режим роботи



Після налаштування зчитувач згенерує один звуковий сигнал. У нижньому правому куті інтерфейсу програмного забезпечення відобразиться статус «Відключено». Настільний зчитувач перейшов у режим НІД -клавіатури, і індикатор поточного робочого стану тепер зелений.



Після цього встановіть англійську мову інтерфейсу Windows та піднесіть мітку до зчитувача, прочитані настільним зчитувачем дані будуть виведені до місця, де знаходиться поточний курсор, як показано нижче:

20190000000000000009AAAA

20190000000000000006AAAA

20190000000000000003AAAA

201900000000000000012AAAA

Якщо ви хочете знову увійти в звичайний режим зчитування, вам потрібно утримувати клавішу перемикання функцій затискачем або шпилькою SIM-картки, а потім зчитувач увійде в звичайний режим читання після кількох звукових сигналів, та індикатор стану зміниться з зеленого на червоний.